



MODULARE
SYSTEME



HOME &
GARDEN

2023



MODULARE WELTEN. Das KETTLER-Baukastensystem.

In drei Schritten Ihren Lieblingsplatz auf Ihrer Terrasse gestalten – individuell aus den modularen Welten unserer flexiblen Möbelserien und Tischsysteme. Je nach Platzangebot lassen sich die Elemente ganz nach Ihrem persönlichen Geschmack kombinieren:

- 1 Bevorzugte **Serie** passend für die individuellen Anforderungen im Garten oder auf dem Balkon wählen.
- 2 Passendes **Tischgestell** nach Farbe und Größe auswählen.
- 3 Bevorzugtes Material und Dekor der **Tischplatte** wählen.

< Einrichtungsbeispiele Serie PURE

1 SERIE WÄHLEN.



EGO MODULAR



Mittelteil
silber/ lead chine

NEU



Eckteil
silber/ lead chine

NEU



Endteil rechts
silber/ lead chine

NEU



Endteil links
silber/ lead chine

NEU



Mittelteil
anthrazit/sooty



Eckteil
anthrazit/sooty



Endteil rechts
anthrazit/sooty



Endteil links
anthrazit/sooty



Lounge-Tischgestell
eckig 95 x 95 x 33 cm
silber



Lounge-Tischgestell
eckig 95 x 95 x 33 cm
anthrazit



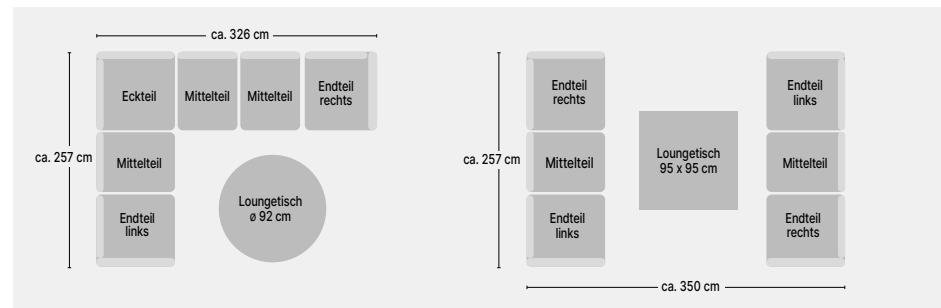
Lounge-Tischgestell
eckig 95 x 95 x 33 cm
anthrazit matt



Lounge-Tisch ø 92 cm
inkl. 5 mm Glasplatte
silber

Einrichtungsbeispiele

Passende Tischplatten auf den Seiten 16 und 17.





ROYAL PLATFORM

NEU



Mittelteil
anthrazit/Teak/sooty



Eckteil
anthrazit/Teak/sooty



3-Sitzer
anthrazit/Teak/sooty



Hocker
anthrazit/Teak/sooty



Lounge-Tisch
anthrazit/Teak

 sunbrella®



COMFORT

NEU



Mittelteil
anthrazit matt /graphit



Eckteil
anthrazit matt /graphit



3-Sitzer/Liege
anthrazit matt /graphit



Hocker inkl. Kissen
anthrazit matt /graphit



Lounge-Tisch
95 x 95 cm
anthrazit matt /anthrazit



OCEAN SKID PLATFORM



Mittelteil
anthrazit/ hellgrau meliert



Eckteil
beidseitig verstellbar
anthrazit/ hellgrau meliert



2-Sitzer
anthrazit/ hellgrau meliert



Hocker
anthrazit/ hellgrau meliert



NEU

Mittelteil
anthrazit matt /brisa



NEU

Eckteil
beidseitig verstellbar
anthrazit matt /brisa



NEU

2-Sitzer
anthrazit matt /brisa



NEU

Hocker
anthrazit matt /brisa



Lounge-Tisch
mit Platte Teak FSC® 100%
anthrazit/natur



Universalablage
anthrazit



NEU

Universalablage
Teak FSC® 100%
anthrazit/natur



NEU

Anbauelement
Teak FSC® 100%
anthrazit/natur



NEU

Lounge-Tisch
mit Platte Teak FSC® 100%
anthrazit matt /natur



NEU

Universalablage
anthrazit matt



NEU

Universalablage
Teak FSC® 100%
anthrazit matt /natur



NEU

Anbauelement
Teak FSC® 100%
anthrazit matt /natur



NEU

Lounge-Tischgestell
95 x 95 x 33 cm
anthrazit



NEU

Lounge-Tischgestell
95 x 95 x 33 cm
anthrazit matt



(agora)

(Farbe brisa)



Das Zeichen für verantwortungsvolle
Waldwirtschaft



PURE

NEU



Mittelteil
anthrazit/sooty

NEU



Endteil/Eckteil
anthrazit/sooty

NEU



Hocker
anthrazit/sooty

OBJEKT
GEEIGNET



Vergleich PURE und
PURE City-Line:
City-Line Hocker und
Mittelteil sind schmaler
während Mittel- und Eckteil
zusätzlich niedriger sind
als die vergleichbaren
Elemente.



City-Line Mittelteil
silber/flannele



City-Line Endteil/Eckteil
silber/flannele



City-Line Hocker
silber/flannele

OBJEKT
GEEIGNET

NEU



City-Line Mittelteil
anthrazit/sooty

NEU



City-Line Endteil/Eckteil
anthrazit/sooty

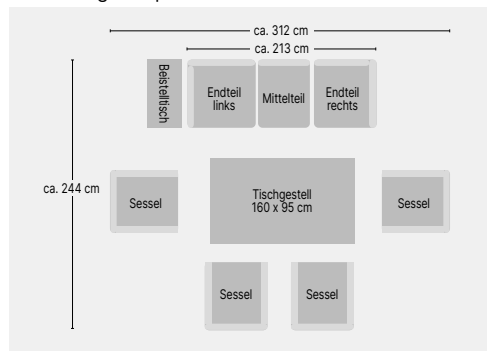
NEU



City-Line Hocker
anthrazit/sooty



Einrichtungsbeispiel



Endteil rechts
Armlehne Teak FSC® 100%
anthrazit/ hellgrau meliert



Endteil links
Armlehne Teak FSC® 100%
anthrazit/ hellgrau meliert



Sessel
Armlehne Teak FSC® 100%
anthrazit/ hellgrau meliert

OCEAN SKID

OBJEKT
GEEIGNET

ausgenommen Regal
und Beistelltische

NEU



Mittelteil
anthrazit/
hellgrau meliert



Eckteil
anthrazit/
hellgrau meliert



**Eckteil
beidseitig verstellbar**
anthrazit/ hellgrau meliert



Sessel
anthrazit/
hellgrau meliert



Endteil rechts
anthrazit/
hellgrau meliert



Endteil links
anthrazit/
hellgrau meliert



Regal mit zwei Böden
anthrazit



**Beistelltisch/
Hocker mit Kissen**
anthrazit



Beistelltisch
Platte Teak FSC® 100%
anthrazit



OCEAN SKID CITY-LINE

Die platzsparende Variante: alle Elemente 10 cm schmaler.
Alle Elemente lassen sich mit den Elementen der
Serie OCEAN SKID kombinieren!



Mittelteil
anthrazit/
hellgrau meliert



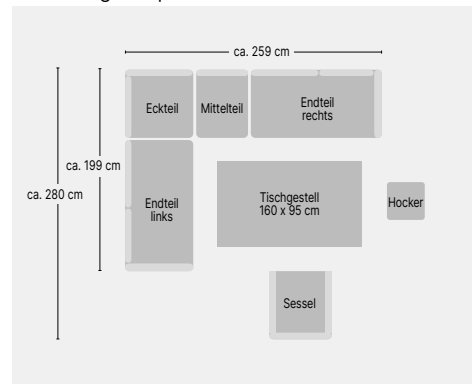
Eckteil rechts
Armlehne Teak FSC® 100%
anthrazit/ hellgrau meliert



Endteil links
Armlehne Teak FSC® 100%
anthrazit/ hellgrau meliert

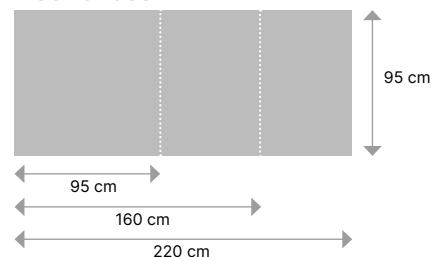


Einrichtungsbeispiel



2 TISCHGESTELL WÄHLEN.

TISCHGRÖSSEN



CUBIC

Tischgestell Aluminium anthrazit

- 95 x 95 x 68 cm
- 160 x 95 x 68 cm
- 220 x 95 x 68 cm



Fußkappen 4er Set höhenverstellbar für Tischgestell in Aluminium anthrazit

NEU

Durch die höhenverstellbare Fußkappe kann die Wunsch-Höhe des CUBIC Aluminium Tisches individuell eingestellt werden. Verstellbar bis 5 cm.

SKATE

Casual Dining Tischgestell Aluminium silber und anthrazit

- 95 x 95 x 68 cm
- 160 x 95 x 68 cm
- 220 x 95 x 68 cm



PALMA WING



Mittelteil
white wash /anthrazit



Eckteil
white wash /anthrazit



Endteil rechts 2-Sitzer
white wash /anthrazit



Endteil links 2-Sitzer
white wash /anthrazit



Sessel
white wash /anthrazit



Hocker 42 x 42 cm
white wash /anthrazit



Hocker 58 x 58 cm
white wash /anthrazit

OBJEKT
GEEIGNET

ausgenommen
Hocker

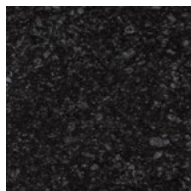
Die Casual Dining-Tischgestelle sind optimal auf die Höhe der Casual Dining-Serien abgestimmt. In einer Höhe von 68 cm lässt es sich entspannt dinieren.

3 TISCHPLATTE WÄHLEN.

DEKTON

Tischplatte

- 95 x 95 x 0,8 cm
- 140 x 70 x 0,8 cm
- 160 x 95 x 0,8 cm
- 220 x 95 x 0,8 cm



Fossil natur

- ✓ UV-beständig und farbfest
- ✓ Wasser- und Fleckenfest
- ✓ Sehr robust
- ✓ Chemikalienbeständig
- ✓ Kratz- und Abriebfest
- ✓ Hitze- und frostbeständig
- ✓ Feuerfest
- ✓ Pflegeleicht



KERAMIK-GLAS – anthrazit

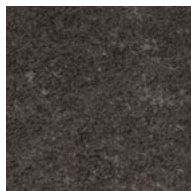
KERAMIK-GLAS

Tischplatte

- 95 x 95 x 0,7 cm
- 160 x 95 x 0,7 cm
- 180 x 95 x 0,7 cm
- 220 x 95 x 0,7 cm



grau-taupe



anthrazit

- ✓ UV-beständig und farbfest
- ✓ Wetterfest
- ✓ Haptisch schöne Oberfläche
- ✓ Kratz- und Abriebfest
- ✓ Hygienisch
- ✓ Pflegeleicht und Fleckunempfindlich

HPL

Tischplatte

- 95 x 95 x 1,3 cm
- 140 x 70 x 1,3 cm
- 160 x 95 x 1,3 cm
- 180 x 95 x 1,3 cm
- 220 x 95 x 1,3 cm



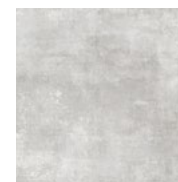
HPL – Titanit-anthrazit



grau**



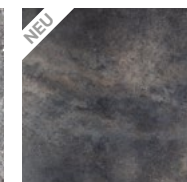
anthrazit**



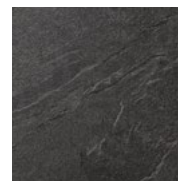
hellgrau meliert**



Kalksandstein***



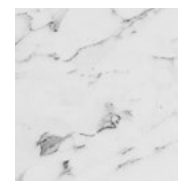
Titanit anthrazit***



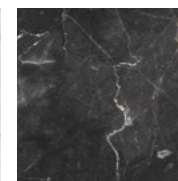
Jura anthrazit***



silber-grau***



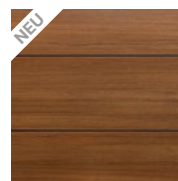
Marmor weiß***



Marmor grau***



grau mit Fräsung***



Teak-Optik mit Fräsung***

- ✓ Wetterfest
- ✓ Kratzfest
- ✓ Langlebig
- ✓ Bruchfest
- ✓ Temperaturbeständig von -20 °C bis +180 °C
- ✓ Pflegeleicht



** mit C-Profil



*** mit Wing-Profil



www.kettler-garden.com

